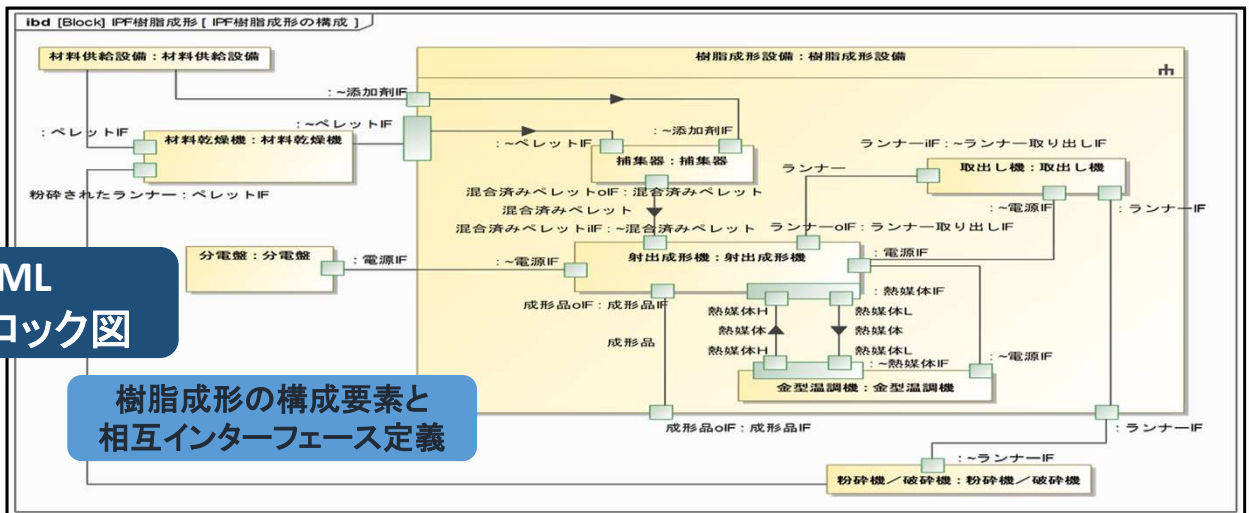
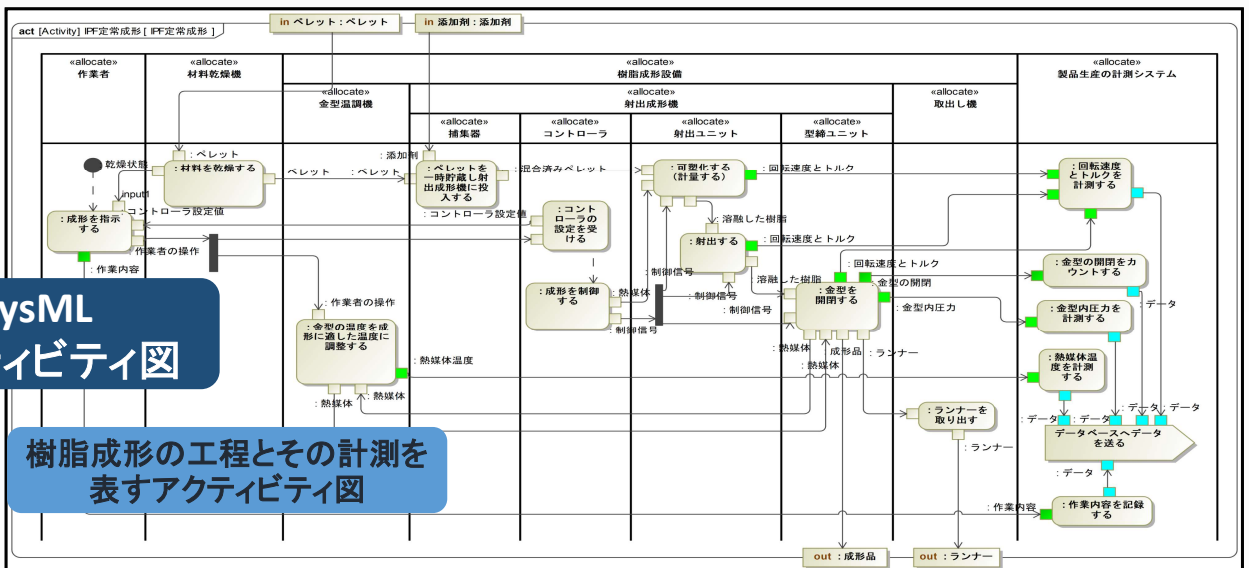


樹脂成形のSysMLモデリング

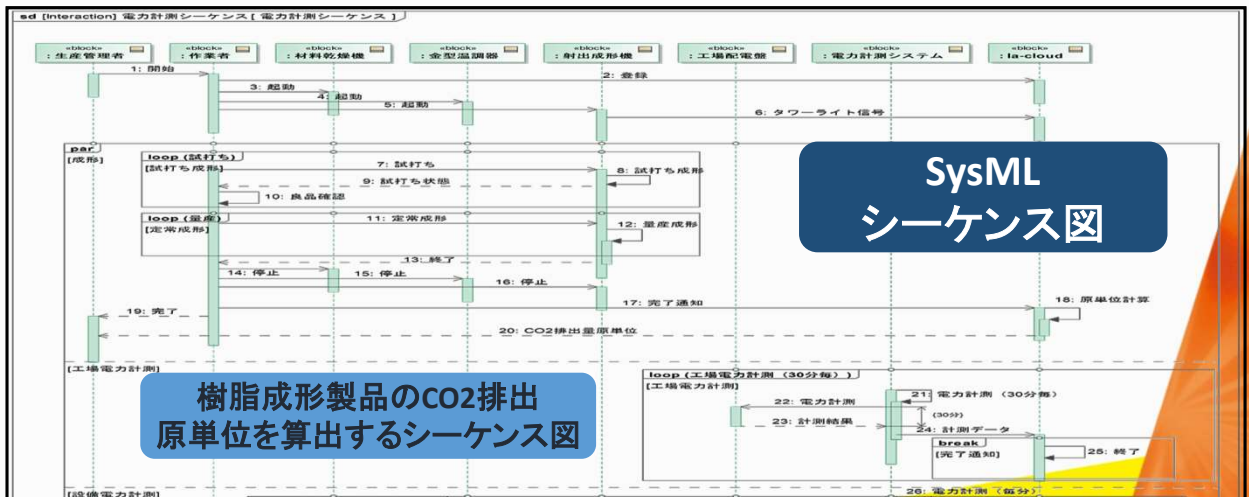
- IAFモデリングWGでは、製造工程のモデリングに取り組んでいます。プラスチック射出成形工程を、システムのモデリング言語SysMLで記述し分析を行いました。
- 具体的なユースケースとして、ia-cloudプロジェクトで実施した、カーボンフットプリント算定のためのIoT実証実験システムを取り上げてみました。



樹脂成形の構成要素と相互インターフェース定義



樹脂成形の工程とその計測を表すアクティビティ図



樹脂成形製品のCO2排出原単位を算出するシーケンス図